



# PREFA ACADEMY

SCHULUNGSTERMINE

 2025

[WWW.PREFA.BE](http://WWW.PREFA.BE)

# STARKER INHALT

## ALLES AUF EINEN BLICK

<b>ALLGEMEIN</b> .....	<b>4</b>
Vorwort .....	4
PREFA-Academy-Team .....	5
<b>DAS PREFA SCHULUNGSPROGRAMM</b> .....	<b>6</b>
Was erwartet Sie? .....	6
Dach-Basis-Kompakt .....	8
Dach-Basis-Training .....	10
Fassaden-Training .....	12
PREFABOND-Training .....	14
Winkelstehfalz an der Fassade .....	16
Stehfalz-Basis-Training .....	18
Stehfalz-Fortgeschrittenen-Training .....	20
Dach- und Stehfalz-Kombi-Training .....	22
Mauerabdeckung .....	24
Anschlüsse/ Bekleidung am Kamin .....	26
Kamineinfassung .....	28
Rinnen-Kurs .....	30
Solar .....	32

<b>ORGANISATION</b> .....	<b>34</b>
<b>ANMELDUNG</b> .....	<b>35</b>



# VORWORT

## TECHNISCHE LEITUNG PREFA DEUTSCHLAND

Sehr geehrte PREFA-Kunden,

mit großer Freude präsentieren wir Ihnen unseren brandneuen Schulungskatalog für das Jahr 2025! Bei PREFA stehen wir nie still – wir entwickeln unsere Schulungsprogramme ständig weiter, damit Sie immer bestens informiert sind, wenn es um die neuesten Techniken, Trends und Innovationen in den Bereichen Dach, Fassade und Dachentwässerung geht.

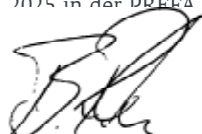
Im ersten Quartal des neuen Jahres erwartet Sie an unseren vier PREFA Academy-Standorten in Rheinbach, Hamburg, Neu-Ulm und Wasungen ein breitgefächertes Kursangebot. Mit über 100 maßgeschneiderten Schulungen bieten wir Ihnen und Ihren Mitarbeitern/Innen die ideale Gelegenheit, sich gezielt weiterzubilden und wertvolle Fachkenntnisse zu vertiefen.

Eine Erweiterung im Schulungsjahr 2025 ist unser Kurs zu den montagefreundlichen PREFA Solarlösungen. Unsere steckerfertigen Solardachplatten sind so konzipiert, dass sie spielend leicht und effizient installiert werden können – ein perfekter Einstieg in die Welt der Solarenergie für Dachdecker, Klempner und Zimmerer. Doch das ist noch nicht alles! Zusätzlich machen wir Sie in diesem Kurs mit den innovativen PREFA Solarmontagesystemen vertraut. Diese ermöglichen es Ihnen, sowohl neue als auch bestehende PREFA-Dächer optimal für die Gewinnung von Solarenergie zu nutzen. Die Integration von PV-Anlagen wird dadurch einfacher und leistungsfähiger als je zuvor. Angesichts des großen Interesses empfehlen wir Ihnen, sich schnell anzumelden, um Ihren Platz zu sichern.

Unser engagiertes Team aus dem Technischen Innendienst, der Anwendungstechnik und dem Außendienst steht Ihnen dabei jederzeit mit kompetenter Unterstützung zur Seite. Sollten Sie mehrere Mitarbeiter/Innen gleichzeitig schulen wollen, erstellen wir Ihnen gerne individuelle Schulungskonzepte, die exakt auf Ihre Bedürfnisse zugeschnitten sind.

Nutzen Sie die Gelegenheit, am Puls der Zeit zu bleiben, und investieren Sie in die Zukunft – sowohl in Ihre eigene berufliche Weiterentwicklung als auch in die Ihrer Mitarbeiter/Innen. Gemeinsam mit uns gestalten Sie die Zukunft der Dach- und Fassadengestaltung und setzen dabei auf Nachhaltigkeit und Innovation.

Wir freuen uns schon jetzt auf Ihre Anmeldungen und auf ein spannendes, lehrreiches Jahr 2025 in der PREFA Academy!



Herzliche Grüsse  
Berthold Ruck  
Technischer Leiter

# PREFA-ACADEMY-TEAM

## STEHT IHNEN MIT RAT UND TAT FÜR FACHGERECHTE BEARBEITUNG UND VERLEGUNG ZUR SEITE



Ralf Naumer



Thibault Foucart, Bjorn Swinnen



# PREFA SCHULUNGSPROGRAMM

Coaching durch erfahrene Anwendungstechniker (Lehrverleger).  
Aus der Praxis für die Praxis

## THEORIE:

- Geschichte des Unternehmens PREFA
- Produktübersicht - Besondere Merkmale (z.B. Mindestdachneigung, Einsatzbereiche)
- Praxistipps zur Steigerung der Produktivität und Vermeidung von Verlegefehlern
- Relevantes zu Normen, Fachregeln, Bauphysik und Dachaufbau
- Dienstleistungen (z. B. Schulungsverleger, Marketingunterstützung, Fotoservice)
- Neuheiten für 2025

## PRAXIS:

- Arbeiten in effizienter Lernatmosphäre
- hochwertige Ausstattung an Maschinen und Handwerkzeugen (Schechtl, Schröder, RAS, Mafell/Festool, Stubai, M.A.S.C. SOLA)
- reale Schulungs- und Modellsituationen
  - Ausführungen mit hochwertigen PREFA Aluminiumprodukten
- persönliche Sicherheitsunterweisung
- Gastgeschenk und Arbeitsmittel



## VERPFLEGUNG:

- Morgens: Kaffee und kleiner Imbiss am Anreisetag
- Mittags: warme Küche
- Abends: an den mehrtägigen Kursen ist ein gemeinsames Abendessen vorgesehen

## BITTE MITBRINGEN:

- Sicherheitsschuhe
- Arbeitskleidung



# DACH-BASIS-KOMPAKT (2 Tage)



## TEILNEHMER

- Meister m/w/d, Gesellen m/w/d des Dach- und Fassadenhandwerks (Klempner/Flaschner/ Blechner/ Spengler/ Dachdecker/ Zimmerer)
- Lehrlinge ab dem 3. Lehrjahr nehmen kostenfrei teil (ein Kurs pro Saison)

## INHALT

PREFA Dachplatte R.16, Dachraute 44 × 44 (auf Wunsch auch andere)



## THEORIE:

- Historie der Firma PREFA
- Produktvorstellung - Besonderheiten (Minstdachneigung, Anwendungsgebiete, usw.)
- Hinweise aus der Praxis zur Vermeidung von Verlegefehlern
- Wissenswertes aus Normen und Fachregeln, Bauphysik und Dachaufbau
- Serviceleistungen (Lehrverleger, Marketing, Fotoservice, usw.)
- Neuheiten 2025

## PRAXIS:

- Grundkenntnisse des Verlegens/ Anschlüsse
- Dacheinteilung - Schnürung
- Traufausbildung
- Seitlicher Wandanschluss
- Kehle - Traufpunkt, Kehlsattel falzen
- Kleinformat in Kehle einbinden
- Kamineinfassung herstellen
- Ortgangausbildung
- Firstausbildung

## WEITERE PRAXIS-ANWENDUNG:

- Rinnenverklebung

## ZIEL

- Anlegen und Einteilen einer Fläche für PREFA Kleinformat
- Fachgerechte Verarbeitung von PREFA Kleinformaten
- Herstellen von Standardanschlüssen
- Auswechseln eines Dachelements in verlegter Fläche



## FACTS

KOSTEN	<b>EUR 300,-</b> zzgl. MwSt. (ohne Übernachtung) Maximal 10 Teilnehmer/innen pro Termin
KURSDAUER	2 Tage
BEGINN	am 1. Tag ab 9.00 Uhr

# DACH-BASIS-TRAINING (3 Tage)



## TEILNEHMER

- Meister m/w/d, Gesellen m/w/d des Dach- und Fassadenhandwerks (Klempner/Flaschner/ Blechner/ Spengler/ Dachdecker/ Zimmerer)
- Lehrlinge ab dem 3. Lehrjahr nehmen kostenfrei teil (ein Kurs pro Saison)



Dachplatte R.16  
Kehle, seitlicher Wandanschluss



Raute 44 x 44  
Kamineinfassung

## INHALT

PREFA Dachplatte R.16, Dachraute 44 x 44, Dachschildel DS.19  
(auf Wunsch auch andere), Prefalz

## THEORIE:

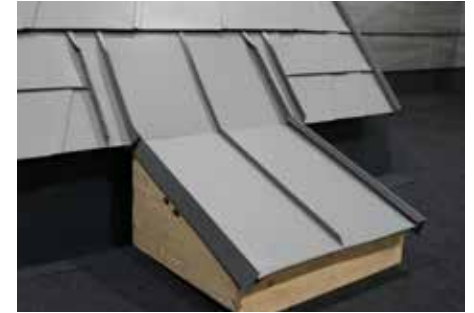
- Historie der Firma PREFA
- Produktvorstellung - Besonderheiten (Minstdachneigung, Anwendungsgebiete, usw.)
- Hinweise aus der Praxis zur Vermeidung von Verlegefehlern
- Wissenswertes aus Normen, Fachregeln und Verlegerichtlinien
- Serviceleistungen (Lehrverleger, Marketing, Fotoservice, usw.)
- Neuheiten 2025

## PRAXIS:

- Dacheinteilung - Schnürung
- Traufausbildung
- Seitlicher Wandanschluss
- Kehle - Traufpunkt, Kehlsattelfalze
- Kleinformat in Kehle einbinden
- Kamineinfassung
- Firstausbildung
- Anschluss flachgeneigter Stehfalzeindeckung mit Dachbruch an Dachfläche
- Übergang von flachgeneigter Stehfalzeindeckung in Steildach mit PREFA Kleinformat-Eindeckung

## WEITERE PRAXIS-ANWENDUNG:

- Rinnenverklebung



Dachschildel DS.19  
Anschluss an Stehfalz



## ZIEL

- Anlegen und Einteilen einer Fläche für PREFA Kleinformat
- Fachgerechte Verarbeitung von PREFA Kleinformaten
- Herstellen von Standardanschlüssen bei PREFA Kleinformat und Stehfalzeindeckung
- Fachgerechte Ausführung eines Dachbruchs bei Stehfalzeindeckung
- Auswechseln eines Dachelements in verlegter Fläche

## FACTS

KOSTEN	<b>EUR 450,-</b> zzgl. MwSt. (ohne Übernachtung) Maximal 10 Teilnehmer/innen pro Termin
KURSDAUER	3 Tage
BEGINN	am 1. Tag ab 9.00 Uhr

# FASSADEN-TRAINING

## SIDING | SIDING.X | SIDING 500/600 (2 Tage)



### TEILNEHMER

- Meister m/w/d, Gesellen m/w/d des Dach- und Fassadenhandwerks (Klempner/Flaschner/ Blechner/ Spengler/ Dachdecker/ Zimmerer)
- Lehrlinge ab dem 3. Lehrjahr nehmen kostenfrei teil (ein Kurs pro Saison)

### INHALT

Anschlüsse und Fassadenbekleidung PREFA-Siding

#### THEORIE:

- Historie der Firma PREFA
- Produktvorstellung (Fassadenprodukte)
- Fassadenunterkonstruktion RDS
- Vorteile der vorgehängten hinterlüfteten Fassade
- Wissenswertes aus Normen und Fachregeln
- PREFA-Serviceleistungen (Lehrverleger, Marketing, Fotoservice, usw.)
- Neuheiten 2025



#### PRAXIS:

- Anschlüsse
  - Sockelausbildung
  - Innen-/Außenecke
  - Fenstereinfassung (Fensterbank mit Quetschfalte aus PREFALZ | Fensterleibung | Sturzausbildung) | Oberer Abschluss
- Bearbeitung und Montage Sidings auf Holz- und Aluminiumunterkonstruktion
- Anwendung der Sturmsicherungsklips
- Verarbeitung der „Fuge“ am Stoß (stirnseitig)

#### WEITERE PRAXIS-ANWENDUNG:

- Rinnenverklebung



#### ZIEL

- Beachtung der wichtigsten Anforderungen aus Normen und Fachregeln
- Beherrschen der Herstellung, Anarbeitung und Montage der Fassadenanschlüsse
- Eigenständige Montage der PREFA-Sidings

#### FACTS

KOSTEN	<b>EUR 300,-</b> zzgl. MwSt. (ohne Übernachtung) Maximal 10 Teilnehmer/innen pro Termin
KURSDAUER	2 Tage
BEGINN	am 1. Tag ab 9.00 Uhr

# PREFABOND

## -ALUMINIUMVERBUNDPLATTE (1 Tag)



### TEILNEHMER

- Meister m/w/d, Gesellen m/w/d des Dach- und Fassadenhandwerks (Klempner/Flaschner/ Blechner/ Spengler/ Dachdecker/ Zimmerer)
- Lehrlinge ab dem 3. Lehrjahr nehmen kostenfrei teil (1 Kurs pro Saison)

### INHALT

#### PREFABOND



### THEORIE:

- Historie der Firma PREFA
- Produktvorstellung (technische Details, Gestaltungsmöglichkeiten)
- Befestigung, Bearbeitung
- Grundsätze bei der Fugeneinteilung
- DIN 18516-1 wesentliche Anforderungen aus der Norm (Abstände, Zu-/Abluftöffnungen, Brandschutz)
- PREFA-Serviceleistungen (Lehrverleger, Marketing, Fotoservice, usw.)
- Neuheiten 2025

### PRAXIS:

- Fugeneinteilung an der UK
- Antragen der Maße zur Bearbeitung (Schnitte, Fräskanten, Bohrlöcher)
- Bearbeitung der Verbundplatte mit dementsprechenden Werkzeugen und Maschinen
- Fachgerechte Ausbildung von Fensterleibungen und zweiter Dichtebene unter der Fensterbank
- Fachregelkonformes Herstellen einer Fensterbank aus Aluminium mit Quetschfalte
- Befestigung auf Holz und Aluminium (Schrauben, Kleben)
- Fensteranschlüsse mit Flutz- / U-Profilen, Innen- / Außenecke
- Tipps und Tricks zur sauberen und schnellen Montage

### WEITERE PRAXIS-ANWENDUNG:

- Rinnenverklebung

### ZIEL

- Eigenständiges Planen und Montieren einer PREFABOND-Fassade
- Sicherer Umgang mit Maschinen und Werkzeugen zur Montage
- Fachgerechte Anwendung verschiedener Befestigungsarten auf Holz- und Aluminiumunterkonstruktionen

### FACTS

KOSTEN	<b>EUR 150,-</b> zzgl. MwSt. (ohne Übernachtung) Maximal 10 Teilnehmer/innen pro Termin
KURSDAUER	1 Tag
BEGINN	9.00 Uhr



# WINKELSTEHFALZ AN DER FASSADE (2 Tage)



## TEILNEHMER

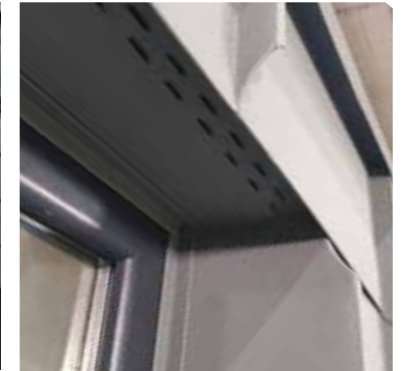
- Meister m/w/d, Gesellen m/w/d des Dach- und Fassadenhandwerks (Klempner/Flaschner/ Blechner/ Spengler/Dachdecker/ Zimmerer)
- Lehrlinge ab dem 3. Lehrjahr nehmen kostenfrei teil (ein Kurs pro Saison)

## INHALT

PREFA Prefalz

### THEORIE:

- Historie der Firma PREFA
- Produktvorstellung - Einsatzmöglichkeiten, Gestaltungsmöglichkeiten
- Hinweise aus der Praxis zur Vermeidung von Verlegefehlern
- Wissenswertes aus den geltenden Anforderungen der Fachregeln (ZVDH,ZVSHK) und Normen
- Möglichkeiten und Aufbau der belüfteten Fassade
- Serviceleistungen (Lehrverleger, Marketing, Fotoservice, usw.)
- Neuheiten 2025



### PRAXIS

- Fensterbank/ Leibung/ Sturz
- Fensteranschluss/ Steckleisten
- verschiedenen Eckausbildungen
- Fußpunkt und oberer Abschluss
- Übergang Längsfalz in Querfalz an der Fassade
- Anforderung an Fest- und Schiebehafte

### WEITERE PRAXIS-ANWENDUNG

- Rinnenverklebung

### ZIEL

- fachgerechte Herstellung von Winkelstehfalz an der Fassade
- fachgerechte Ausführung von Einfassungen und Anschlüssen

## FACTS

KOSTEN	<b>EUR 300,-</b> zzgl. MwSt. (ohne Übernachtung) Maximal 10 Teilnehmer/innen pro Termin
KURSDAUER	2 Tage
BEGINN	am 1. Tag ab 9.00 Uhr

# STEHFALZ BASIS-TRAINING (2 Tage)



## TEILNEHMER

- Meister m/w/d, Gesellen m/w/d des Dach- und Fassadenhandwerks (Klempner/Flaschner/ Blechner/ Spengler/ Dachdecker/ Zimmerer)
- Lehrlinge ab dem 3. Lehrjahr nehmen kostenfrei teil (ein Kurs pro Saison)

## INHALT

PREFA Prefalz

### THEORIE:

- Historie der Firma PREFA
- Produktvorstellung und deren Anwendung in der Fassade
- Hinweise aus der Praxis zur Vermeidung von Verlegefehlern
- Anforderungen aus den Fachregeln und zum Fassadenaufbau
- Serviceleistungen (Lehrverleger, Marketing, Fotoservice, usw.)
- Neuheiten 2025

### PRAXIS:

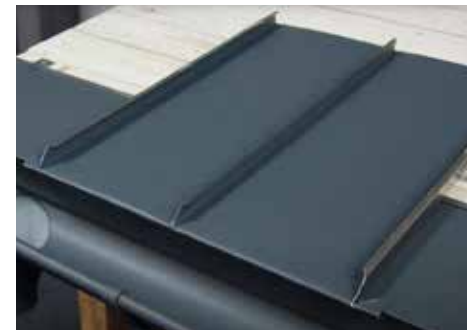
- Grundlagen der Aluminiumverarbeitung in der Falztechnik
- Traufausbildung
- Bündnerfalz
- verschiedene Falztechniken
- Kamineinfassung
- Rohr einfalzen (stehend und liegend)

### WEITERE PRAXIS-ANWENDUNG:

- Rinnenverklebung



oben: Rohreinfassung  
links unten: Traufausbildung  
rechts unten: Kamineinfassung



## ZIEL

- Sicheres Beherrschen von Standarddetails
- Fachkompetenz im Bereich Planung und Materialauswahl
- Anwendung der geltenden Normen und Fachregeln
- Ausführung Quetschfalze offen und verdeckt

## EXKLUSIV-KURS MIT SCHLEBACH

Vorstellung des Schlebach Maschinen Portfolios durch die Schlebach Maschinen GmbH  
Mehr zu Maschinen für die Blechbearbeitung erfahren Sie unter: [www.schlebach.de](http://www.schlebach.de)

\* in ausgewählten Kursen gemäß Homepage



## FACTS

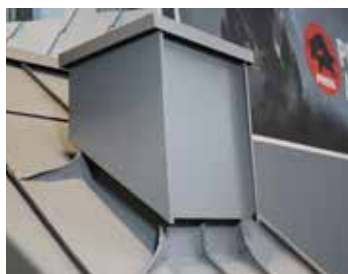
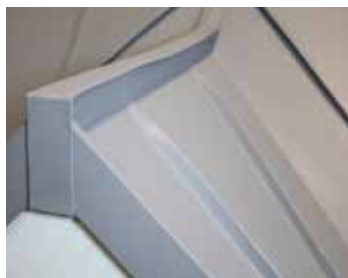
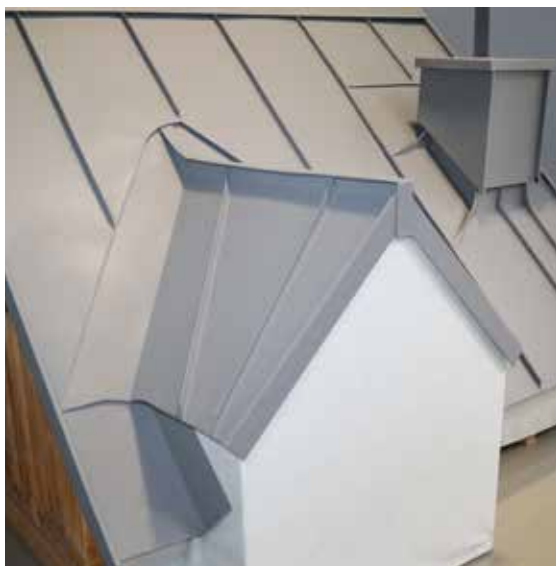
KOSTEN	<b>EUR 300,-</b> zzgl. MwSt. (ohne Übernachtung) Maximal 10 Teilnehmer/innen pro Termin
KURSDAUER	2 Tage
BEGINN	am 1. Tag ab 9.00 Uhr

# STEHFALZ FORTGESCHRITTENEN-TRAINING (3 Tage)



## TEILNEHMER

- Meister m/w/d, Gesellen m/w/d des Klempner- und Dachdeckerhandwerks
- **Voraussetzung!** Praxiserfahrung im Verlegen von Stehfalzdächern



## INHALT

PREFA Prefalz

### THEORIE:

- Historie der Firma PREFA
- Produktvorstellung Dach- und Fassadenbekleidungen
- Hinweise aus der Praxis zur Vermeidung von Verlegefehlern
- Anforderungen an die Bauphysik und den Dachaufbau
- Serviceleistungen (Lehrverleger, Marketing, Fotoservice, usw.)
- Neuheiten 2025

### PRAXIS:

- Einfassen von Aufbauten und Durchdringungen
- Einbindung von Querfalzen in Längsfalz
- Eindeckung mit konischen Scharen
- Detailausbildung seitlicher Wandanschluss, Traufanfallspunkt, Kehlsattel
- Firstausbildung mit Aufschiebling
- Kamineinfassung mit verschiedenen Techniken

### WEITERE PRAXIS-ANWENDUNG:

- Rinnenverklebung

## ZIEL

- Sicheres Beherrschen von Standard-details
- Fachkompetenz im Bereich Planung und Materialauswahl
- Anwendung der geltenden Normen und Fachregeln
- Ausführung Quetschfalte offen und verdeckt



## EXKLUSIV-KURS MIT SCHLEBACH

Vorstellung des Schlebach Maschinen Portfolios durch die Schlebach Maschinen GmbH  
Mehr zu Maschinen für die Blechbearbeitung erfahren  
Sie unter: [www.schlebach.de](http://www.schlebach.de)

\* in ausgewählten Kursen gemäß Homepage

*Schlebach*



## FACTS

KOSTEN

**EUR 450,-** zzgl. MwSt.  
(ohne Übernachtung)

KURSDAUER

Maximal 10 Teilnehmer/innen pro Termin

BEGINN

3 Tage

am 1. Tag ab 9.00 Uhr

# DACH- UND STEHFALZ KOMBI-TRAINING (4 Tage)



## TEILNEHMER

- Meister m/w/d, Gesellen m/w/d des Dach- und Fassadenhandwerks (Klempner/Flaschner/ Blechner/ Spengler/ Dachdecker/ Zimmerer)
- Lehrlinge ab dem 3. Lehrjahr nehmen kostenfrei teil (ein Kurs pro Saison)

## INHALT

PREFA Dachplatte R.16, DS.19, Dachraute, Prefalz

### THEORIE:

- Historie der Firma PREFA
- Produktvorstellung Dach- und Fassadenprodukte
- Praxiserfahrung zur Vermeidung von Verlegefehlern
- Konkrete Anforderungen aus den Fachregeln, zur Bauphysik
- Detaillierte Beschreibung von nachweisfreien Dachaufbauten
- Neuheiten 2025

### PRAXIS STEHFALZ:

- Grundlagen der Aluminiumverarbeitung in der Falztechnik
- Traufausbildung
- Bündnerfalz
- verschiedene Falztechniken
- Kamineinfassung
- Rohr einfalzen (stehend und liegend)

### PRAXIS DACH:

- Grundkenntnisse des Verlegens/ Anschlüsse
- Dacheinteilung - Schnürung
- Traufausbildung
- Seitlicher Wandanschluss
- Kehle - Traufpunkt, Kehlsattel falzen
- Kleinformat in Kehle einbinden
- Kamineinfassung herstellen und einfalzen
- Ortgangausbildung
- Firstausbildung



### WEITERE PRAXIS-ANWENDUNG:

Rinnenverklebung

## ZIEL

- Anlegen und Einteilen einer Dachfläche für PREFA Kleinformat
- Fachgerechte Verarbeitung von PREFA Kleinformaten
- Herstellen von Standardanschlüssen
- Auswechseln eines Dachelements in verlegter Fläche
- Beherrschen aller Einfassungen und Durchdringungen am Dach mittels Falztechnik
- Ausführung von anspruchsvollen Details und komplexen Dachgeometrien
- Fachgerechte Anwendung der geltenden Normen und Fachregeln
- Ausbildung zum PREFA-Spezialisten im Kleinformat

## FACTS

KOSTEN

**EUR 600,-** zzgl. MwSt.  
(ohne Übernachtung)

Maximal 10 Teilnehmer/innen pro Termin

KURSDAUER

4 Tage

BEGINN

am 1. Tag ab 9.00 Uhr

# MAUERABDECKUNG (1 Tag)



## TEILNEHMER

- Meister m/w/d, Gesellen m/w/d des Dach- und Fassadenhandwerks (Klempner/Flaschner/ Blechner/ Spengler/ Dachdecker/ Zimmerer)
- Lehrlinge ab dem 3. Lehrjahr nehmen kostenfrei teil (ein Kurs pro Saison)

## INHALT

PREFA Prefalz

### THEORIE:

- Historie der Firma PREFA
- Einsatz- und Gestaltungsmöglichkeiten
- Normgerechte Ausführung von Abdeckungen und Unterkonstruktionen
- Anforderungen an Statik und Befestigung
- Neuheiten 2025



### PRAXIS:

- Ausbildung der Unterkonstruktion
- verschiedene Verbindungsarten
- verschiedene Eckausbildungen
- Haltestreifen und -winkel
- Wandanschlüsse
- Kopfkantungen
- Sonderlösungen

### WEITERE PRAXIS-ANWENDUNG:

- Rinnenverklebung

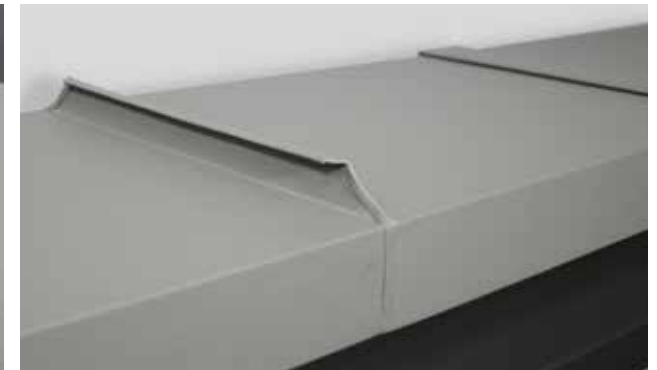
### ZIEL

- fachgerechte Herstellung von Mauerabdeckungen

verdeckt eingefalzt



Winkelfalz



## FACTS

KOSTEN	<b>EUR 150,-</b> zzgl. MwSt. (ohne Übernachtung) Maximal 10 Teilnehmer/innen pro Termin
KURSDAUER	1 Tag
BEGINN	8.00 Uhr

# ANSCHLÜSSE/ BEKLEIDUNG AN GAUBE/ KAMIN BEI EINDECKUNG MIT DACHSTEIN/ -ZIEGEL (3 Tage)



## TEILNEHMER

- Meister m/w/d, Gesellen m/w/d des Dach- und Fassadenhandwerks (Klempner/Flaschner/ Blechner/ Spengler/ Dachdecker/ Zimmerer)



Gaubenfront und -eindeckung  
in Stehfalz-Ausführung



Gaubenbekleidung mit Sidings

## INHALT

PREFA Prefalz, Verbundplatte PREFABOND, Sidings

### THEORIE:

- Historie der Firma PREFA
- Produktvorstellung – Besonderheiten, Anschlusshöhen gemäß den gültigen Fachregeln
- PREFA Ausführungsempfehlungen und Konstruktionsempfehlungen
- Serviceleistungen (Lehrverleger, Marketing, Fotoservice, usw.)
- Neuheiten 2025

### PRAXIS:

- Brustblech und seitlicher Gaubenanschluss
- Gaubenseiten bekleiden mit Verbundplatte und Sidings
- Front in Winkelfalz
- Fenstereinfassung
- Dacheindeckung in Stehfalz
- Ortgangausbildung im Bereich Übergang Dachbruch
- Kamineinfassung und -bekleidung
- fachgerechte Unterkonstruktion und Hinterlüftung



### WEITERE PRAXIS-ANWENDUNG

- Rinnenverklebung

### ZIEL

- sicheres Beherrschen von Kaminanschluss an Dachziegel
- fachgerechte Ausführung von trauf- und firstseitigen, sowie seitlichen Anschlüssen an Dachstein/ -ziegel
- fachgerechte Bekleidung von Gaubenwangen und Kaminen
- Anwendung der geltenden Normen und Fachregeln

## FACTS

KOSTEN	<b>EUR 450,-</b> zzgl. MwSt. (ohne Übernachtung) Maximal 10 Teilnehmer/innen pro Termin
KURSDAUER	3 Tage
BEGINN	am 1. Tag ab 9.00 Uhr

# KAMINEINFASSUNG BEI EINDECKUNG MIT DACHSTEIN/ -ZIEGEL (1 Tag)



## TEILNEHMER

- Meister m/w/d, Gesellen m/w/d des Dach- und Fassadenhandwerks (Klempner/Flaschner/ Blechner/ Spengler/ Dachdecker/ Zimmerer)
- Lehrlinge ab dem 3. Lehrjahr nehmen kostenfrei teil (ein Kurs pro Saison)



## INHALT

- PREFA Prefalz

### THEORIE:

- Historie der Firma PREFA
- Produktvorstellung - Besonderheiten (Minstdachneigung, Anwendungsgebiete, usw.)
- Wissenswertes aus Normen und Fachregeln, Bauphysik und Dachaufbau
- Serviceleistungen (Lehrverleger, Marketing, Fotoservice, usw.)
- Neuheiten 2025

### PRAXIS:

- Kamineinfassung gefalzt an Ziegeleindeckung
- Unterkonstruktion mit Hinterlüftung an Kamin
- Kaminbekleidung

### WEITERE PRAXIS-ANWENDUNG:

- Rinnenverklebung

## ZIEL

- sicheres Beherrschen vom Kaminanschluss an Dachstein/ -ziegel

## FACTS

KOSTEN	<b>EUR 150,-</b> zzgl. MwSt. (ohne Übernachtung) Maximal 10 Teilnehmer/innen pro Termin
KURSDAUER	1 Tag
BEGINN	9.00 Uhr

# RINNEN-KURS (1 Tag)



## TEILNEHMER

- Meister m/w/d, Gesellen m/w/d (Klempner/ Flaschner/ Blechner/ Spengler/ Dachdecker)
- Lehrlinge ab dem 3. Lehrjahr nehmen kostenfrei teil (ein Kurs pro Saison)

Rinnenwinkel außen



Rinnenverklebung



## INHALT

PREFA Dachentwässerungssysteme

## THEORIE:

- Historie der Firma PREFA
- Produktvorstellung des PREFA Dachentwässerungssystems
- Wissenswertes und Montageempfehlungen zur fachgerechten Ausbildung von vorgehängten Dachrinnen
- Serviceleistungen zur Bemessung von Hängerinnen
- Neuheiten 2025

## PRAXIS FÜR KASTENRINNE UND VORGEHÄNGTE HALBRUNDE RINNE:

- Rinnenhaken anzeichnen, biegen, montieren
- Rinnenboden auffalzen
- Einbau Rinnendila
- Einbau Rinnenwinkel (innen und außen)
- Einbau Rinnenkessel
- Rinnenverklebung (Kasten- und halbrunde Rinne)
- Montage Fallrohr rund mit Schwanenhals
- Montage Quadratrohr mit Speiereinmündung



Ablauf mit Tiefschiebenahnt



## ZIEL

- fachgerechte Verarbeitung der PREFA Dachentwässerungssysteme

## FACTS

KOSTEN

**EUR 150,-** zzgl. MwSt.  
(ohne Übernachtung)

KURSDAUER

Maximal 10 Teilnehmer/innen pro Termin

BEGINN

1 Tag

9.00 Uhr



# PREFA SOLARSYSTEME (1 Tag)



## TEILNEHMER

Meister m/w/d, Gesellen m/w/d des Dachhandwerks (Klempner/ Flaschner/ Blechner/ Spengler/ Dachdecker/ Zimmerer/ Solarhandwerker/ Solarteure)



PREFA Solardachplatte

## INHALT

PREFA Solardachplatte und Solarmontagesystem

### THEORIE:

- Historie der Firma PREFA
- Produktvorstellung – Solarmodul PREFALZ, Solardachplatte, Dachplatte R.16 und Dachpaneel FX.12 – Planung – Aufbau – Technische Daten – Schneeschutz – Verschattung – Zubehör
- Hinweise aus der Praxis zur Vermeidung von Verlegefehlern
- Sicherheitsunterweisung
  - Für die Montage und Instandhaltung von Photovoltaik-Anlagen
  - Gemäß DGUV Information 203-080
  - Inkl. Unterweisungsnachweis
- Grundlagen, Wissenswertes und Begriffe in der Photovoltaik
- Produktvorstellung aller Solarsysteme und Einsatzgebiete
- Komponenten, Einbausituationen, Anwendungen
- Serviceleistungen (Lehrverleger, Marketing, Fotoservice, usw.)
- Neuheiten 2025

### PRAXIS:

- Kabelkanal vorbereiten und einbauen
- Vorbereitende Arbeiten zur Verlegung der PREFA Solarsysteme
  - Traufausbildung
  - Schneefang
- Montage der Solarsysteme inkl. Modulklemmen
  - Verkabelung
  - Kabeldurchführung
  - Strangprüfungen
- Beschreibung und Anwendung der Solarsysteme



### ZIEL:

- Fachgerechte Verlegung der Solarsysteme für Neubau- und Bestandsdächer
- Beherrschen der dachseitigen Verkabelung
- Sicheres Lesen und Umsetzen der Verlegepläne
- Fachgerechte Anwendung der geltenden Normen und Fachregeln

### FACTS

KOSTEN	<b>EUR 150,-</b> zzgl. MwSt. (ohne Übernachtung) mind. 8 und max. 20 Teilnehmer/innen
KURSDAUER	1 Tag
BEGINN	8.30 Uhr - 16.30 Uhr

# ORGANISATION

## VERRECHNUNG & STORNOKOSTEN

Nach Anmeldungseingang erhalten Sie eine Bestätigung und weitere Infos. Die Verrechnung erfolgt 2-4 Wochen vor Kursbeginn. Bei unentschuldigtem Nichterscheinen werden 100% der Schulungskosten als Stornogebühr verrechnet. Bei kurzfristiger Stornierung ab 14 Tage vor der Veranstaltung werden 50% der Schulungskosten als Stornogebühr verrechnet. Bei kurzfristiger Stornierung oder Nichterscheinen mit attestierter Verhinderung fallen keine Stornogebühren an. Gerne akzeptieren wir Ersatzteilnehmer.

## IN DEN KURSgebÜHREN SIND ENTHALTEN

- Verpflegung: alkoholfreie Getränke, Kaffee, Imbiss zur Begrüßung am ersten Tag, einmal täglich warme Küche (davon einmal gemeinsames Abendessen bei mehrtägigen Kursen)
- Schreibmaterialien (Block, Kugelschreiber, Bleistift, Zollstock)
- Infomaterial (Verlegerichtlinien im Taschenformat)
- sämtliches Verbrauchsmaterial
- Teilnahmeurkunde
- Kapuzenjacken „PREFA ACADEMY“ (mehrtägige Kurse)
- T-Shirt (Tageskurse)
- Gehörschutz, Arbeitshandschuhe
- Schutzbrille für Fassadenkurs
- Nutzung der professionellen Werkzeuge und Maschinen



## PREFA HAFTUNGSausschluss

Die PREFA Aluminiumprodukte GmbH übernimmt keinerlei Haftung für Verletzungen oder Unfälle jeglicher Art, welche durch Arbeiten an diversen Schulungsobjekten (Musterdächer, Dachaufbauten) oder durch Werkstattmaschinen sowie Werkzeuge verursacht werden. Jeder Schulungsteilnehmer ist für sich und sein Handeln selbst verantwortlich.

## DATENSCHUTZERklärung

Alle personenbezogenen Daten werden entsprechend den jeweils geltenden Bestimmungen zum Schutz personenbezogener Daten in erster Linie zum Zweck der von Ihnen beauftragten Services und zur Bearbeitung Ihrer Anfragen erhoben, verarbeitet und genutzt.

Die personenbezogenen Daten, die Sie uns mitteilen (z.B. Ihr Name und Ihre Adresse oder Ihre E-Mail-Adresse) werden nur zur Korrespondenz mit Ihnen und nur für den Zweck verarbeitet, zu dem Sie uns die Daten zur Verfügung gestellt haben. Ihre Daten werden bei einzelnen Verarbeitungsschritten im Rahmen der Auftragsdatenverarbeitung nur an Konzernunternehmen oder andere Dienstleister weitergegeben, die uns bei der Leistungserbringung unterstützen. Darüber hinaus werden die Informationen selbstverständlich nicht weitergegeben, es sei denn, dass gesetzliche Vorschriften dies erlauben oder verlangen. Mehr Informationen entnehmen Sie bitte den aktuellen Datenschutzbestimmungen auf unserer Website unter: [www.prefa.be/de/datenschutz/](http://www.prefa.be/de/datenschutz/)



## ANMELDUNG

[WWW.PREFA.BE/DE/ACADEMY](http://WWW.PREFA.BE/DE/ACADEMY)

Haben Sie Fragen? Dann wenden Sie sich an Tom Vanhandenhove unter:

**T +32 478 54 53 88** oder **E [schulungen.de@prefa.com](mailto:schulungen.de@prefa.com)**

Die TeilnehmerInnen erklären sich mit ihrer Teilnahme an unserer Veranstaltung damit einverstanden, dass PREFA oder von ihr Beauftragte alle im Rahmen der Veranstaltung angefertigten Foto- und ggf. Filmaufnahmen unbeschränkt nutzt. Das schließt – zeitlich unbegrenzt – insbesondere eine Nutzung in allen Medien (Print, Online einschließlich „Social Web“ wie bspw. Facebook) ein.



# PREFA ACADEMY

## WIR VERSPRECHEN STARKES.

---

- Aluminium, der starke Werkstoff für Generationen
- Perfekt aufeinander abgestimmte Komplettsysteme
- Über 5.000 Produkte in vielfältigen Farben und Formen
- 40 Jahre Garantie auf Material und Farbe
- Persönlicher Rundum-Service bei allen Schritten

LASSEN SIE UNS  
DARÜBER SPRECHEN.

### PREFA BELGIEN

PREFA Academy BE  
Mallekotstr. 73B  
2500 Lier

**T:** +49 36941 785-23

**E:** [schulungen.de@prefa.com](mailto:schulungen.de@prefa.com)  
[www.prefa.be](http://www.prefa.be)

### IMPRESSUM:

Technische Änderungen und Druckfehler vorbehalten.

Fotos: PREFA | Croce & Wir

Farbabweichungen druckbedingt.

Hersteller: 10.2024 | Druckerei Nötzold

\* Informationen zur Material- und Farbgarantie finden Sie unter: [www.prefa./be/de/garantie](http://www.prefa./be/de/garantie)

